

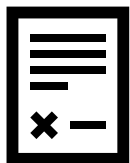


Województwo  
Śląskie

# Regionalna Infrastruktura Informacji Przestrzennej Województwa Śląskiego – ORSIP 2.0 REWITALIZACJA

Ustroń, 23-24 czerwca 2022 r.

## ORSIP 2.0 – REWITALIZACJA. SKĄD TAKI POMYSŁ?



W 2019 r. Województwo Śląskie podpisało umowę ze Skarbem Państwa – Ministerstwem Funduszy i Polityki Regionalnej na realizację zadania „Wsparcie gmin w przygotowaniu i koordynacji programów rewitalizacji”



W ramach przedmiotowej umowy Urząd Marszałkowski Województwa Śląskiego realizuje projekt „Śląskie Programy Rewitalizacji – szkolenia”, gdzie jednym z zadań jest wypracowanie systemu monitorowania rewitalizacji w regionie



**Cel:** powiązanie wykazu programów rewitalizacji z ich prezentacją przestrzenną w celu monitorowania procesów rewitalizacji w regionie oraz bieżącej oceny skali działań rewitalizacyjnych

## ORSIP 2.0 – REWITALIZACJA. CO ZOSTAŁO ZROBIONE?



W 2021 r. została nawiązana współpraca pomiędzy **Zespołem ds. rewitalizacji UMWSL** a Wojewódzkim Ośrodkiem Dokumentacji Geodezyjnej i Kartograficznej w Katowicach



W lutym 2022 r. pozyskano od gmin województwa śląskiego dane wektorowe/pliki graficzne obszarów rewitalizacji wyznaczonych w obowiązujących Lokalnych/Gminnych Programach Rewitalizacji. Na 124 gminy posiadające program rewitalizacji tylko ok. **20 posiadało dane wektorowe**



## ORSIP 2.0 – REWITALIZACJA. CO ZOSTAŁO ZROBIONE?



**Zespół ds. rewitalizacji** opracował zagregowane dane dotyczące 167 gmin, w tym dane dotyczące 124 realizowanych na terenie województwa programów rewitalizacji. Dane te dotyczą m.in.

- ✓ tytułu programu rewitalizacji, jego okresu realizacji i podstawy prawnej;
- ✓ powierzchni obszaru rewitalizacji czy jego liczby ludności



Przy pomocy Departamentu Geodezji, Gospodarki Nieruchomościami i Planowania Przestrzennego UMWSL utworzono pliki wektorowe na podstawie odwzorowania graficznego granic obszarów rewitalizacji, pozyskanych od JST

## ORSIP 2.0 – REWITALIZACJA. CO PRZED NAMI?



Weryfikacja przez gminy opracowanych przez UMWSL danych dotyczących programów rewitalizacji

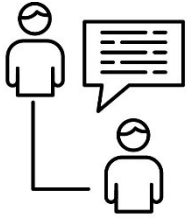


Opracowanie przez Wojewódzki Ośrodek Dokumentacji Geodezyjnej i Kartograficznej w Katowicach modułu dot. rewitalizacji w ORSIP 2.0



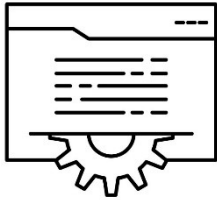


## ORSIP 2.0 – REWITALIZACJA. ZAŁOŻENIA



Spotkania techniczne w ramach, których poruszaliśmy m.in. kwestie związane z:

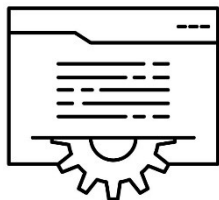
### I. Funkcjonalnością aplikacji mapowej, w tym:



- zakres danych jakie mają być prezentowane
- łatwość w obsłudze
- oczekiwania tzw. użytkownika końcowego

# ORSIP 2.0 – REWITALIZACJA. DANE

## II. Przygotowanie danych wejściowych



- format przekazania danych
- opracowanie warstw przedstawiających dane
- określenie atrybutów w tabelach/warstwach
- określenie odpowiednich identyfikatorów, za pomocą których dane będą powiązane między sobą oraz z danymi bazowymi (np. z danymi pochodzącymi z rejestru publicznego PRG dotyczącymi granic gmin)

## ORSIP 2.0 – REWITALIZACJA. DANE

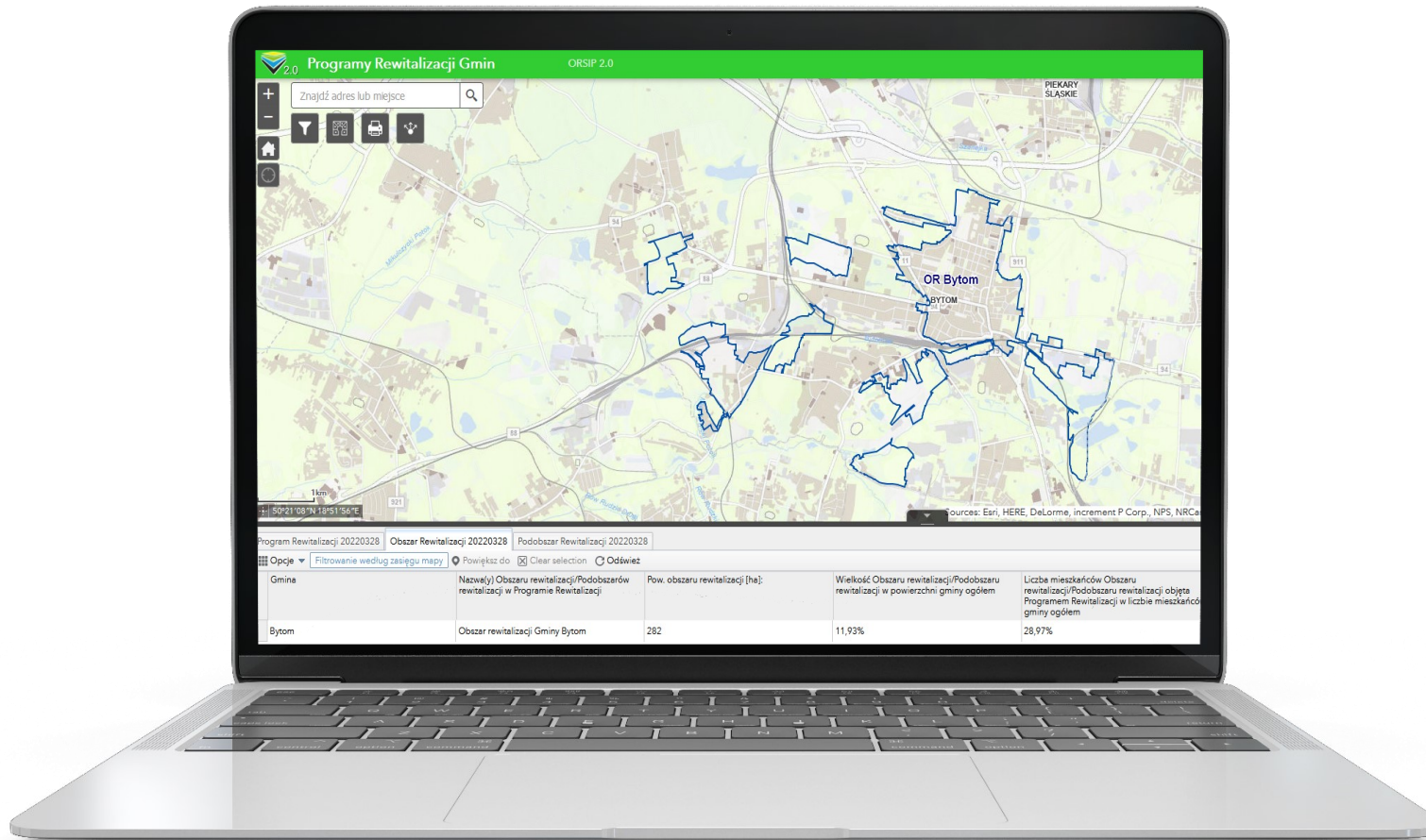
Najczęstsze błędy danych to:



- ✓ brak identyfikatorów, na podstawie których nastąpi połączenie danych
- ✓ użycie skrótów i niejednorodnych zapisów w tabelach, które mogą być niezrozumiałe dla użytkownika końcowego ( „jak wyżej”, „j.w.”, „nd”, „nie dotyczy”)
- ✓ występowanie znaku spacji na początku i na końcu wpisywanej wartości
- ✓ przekroczenie ilości dopuszczalnych znaków w polu w formacie SHP (max. 255 znaków)



# ORSIP 2.0 – REWITALIZACJA – projekt aplikacji





Województwo  
Śląskie

**Dziękujemy za uwagę**

**Urząd Marszałkowski Województwa Śląskiego  
Departament Rozwoju Regionalnego**

**Wojewódzki Ośrodek Dokumentacji  
Geodezyjnej i Kartograficznej w Katowicach**