



Województwo
Śląskie



ORSIP 2.0

Regionalna Infrastruktura Informacji
Przestrzennej Województwa Śląskiego



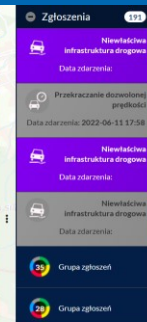
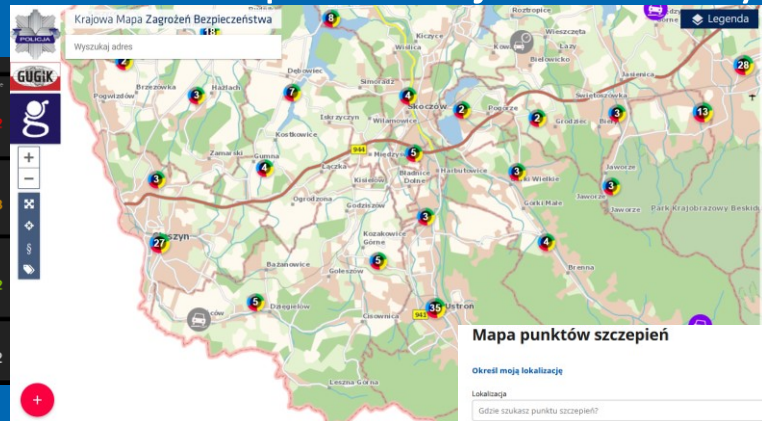
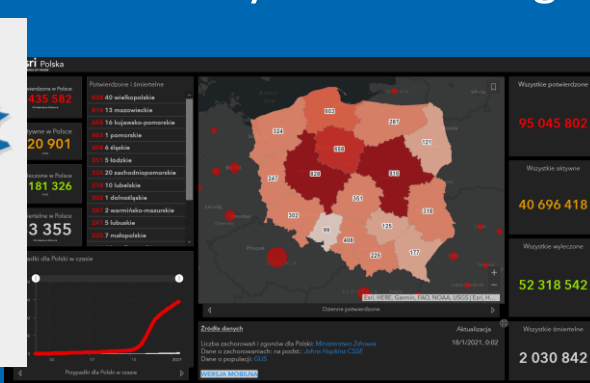
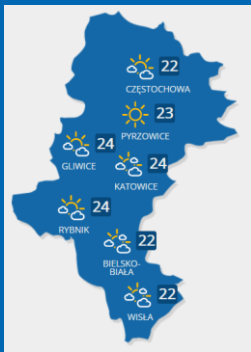
ORSIP 2.0

Regionalna Infrastruktura Informacji
Przestrzennej Województwa Śląskiego



Ustroń - 23.06.2022 r.

Mapa to kluczowa czytelna forma gromadzenia i prezentacji różnorodnych danych



Mapa punktów szczypien

Określ moją lokalizację

Lokalizacja

Gdzie szukasz punktu szczypien?

Kod pocztowy

Województwo Powiat Gmina

śląskie Wybierz Wybierz

Wyszyc wyniki X

**"CORPORA-MED" -
Poradnia lekarza
rodzinnego dla dorosłych**

Srednia, 8
44-100 GLIWICE

Przed przylotem do punktu zaparkuj się na szczypienie.
Drogiem się wybieg

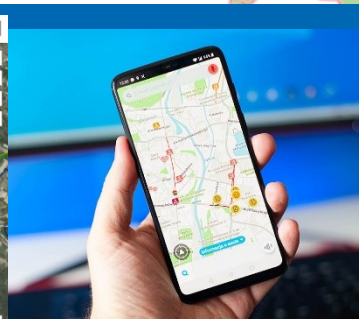
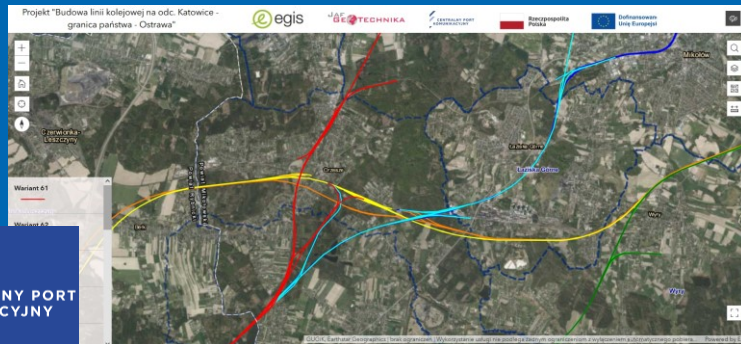
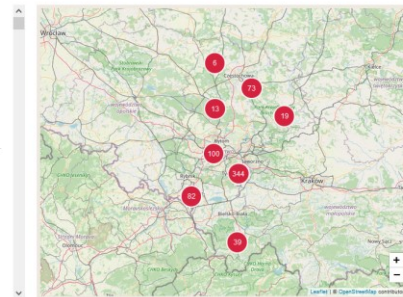
Pokaz na mapie

**"MEDICUS" SPÓŁKA Z
OGNACZONĄ
ODPOWIEDZIALNOŚCIĄ**

Kolejowa, 5a
42-450 ŁĄZY

Przed przylotem do punktu zaparkuj się na szczypienie.
Drogiem się wybieg

Pokaz na mapie





Mapa to kluczowa czytelna forma gromadzenia i prezentacji różnorodnych danych



»» wiadomości »

[2022-04-14] Geodezja, Teledetekcja, Ludzie

Dane topo i meteo ważne jak bróń

W kwietniowym GEODECIE o wojnie w Ukrainie i doświadczeniach z misji w Iraku i Afganistanie rozmawiamy z dr. inż. Robertem Wł. Bauerem – dyrektorem Instytutu Geodezji i Kartografii, topografem wojskowym w stopniu podpułkownika, byłym głównym inżynierem Wojskowego Centrum Geograficznego.



Robert Wł. Bauer podczas lotu rozpoznawczego helikopterem W-3W Sokół, Irak, 2005 r. (fot. ze zbiorów Roberta Wł. Bauera)

[2022-05-04] Mapy

DAMIAN CZEKI Zdezaktualizowane mapy spowalniają rosyjską armię

pana zaskocze!

ROBERT WŁ. B.

Wydawało mi się wyrzucić presję r albo zaatakujęm jeszcze co najmn

Dostrzega pan 2014 roku?

Podobna jest dat 26/27 lutego. Tyl

Inwazja na Ukrainę nie idzie zgodnie z planami m.in. dlatego, że rosyjscy żołnierze używają map topograficznych pochodzących jeszcze z czasów sowieckich.



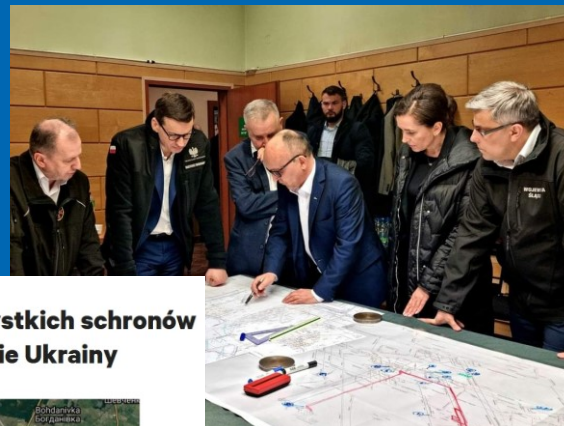
Tak twierdzą „zachodni oficjele”, na których powołuje się brytyjski dziennik „The Standard”. Cytowani przez gazetę eksperci oceniają, że rosyjska armia używa map topograficznych pochodzących niekiedy nawet z lat 70. XX wieku. W efekcie często zdarza się, że ostrzał prowadzony jest na niewłaściwe cele, a to istotnie obniża skuteczność ofensywy. Niestety, konsekwencją stosowania zdezaktualizowanych map jest również to, że pociski zamiast w obiekty wojskowe trafiają w cele cywilne – czytamy w brytyjskiej gazecie.

Doniesienia te potwierdzają również oficjele ukraińscy. W rozmowie z agencją Ukrinform sekretarz Rady Bezpieczeństwa Narodowego i Obrony Ukrainy Ołeksij Daniłow zauważa, że podczas inwazji Rosja korzysta z 30-letnich map, co pokazuje, jak bardzo kraj ten jest nieprzygotowany do wojny. Wśród „trofeów”, jakie udało się zdobyć ukraińskim żołnierzom, zdarzają się nawet starsze opracowania, np. mapa obwodu kijowskiego z 1987 roku, którą wykorzystano w ataku na stolicę Ukrainy.

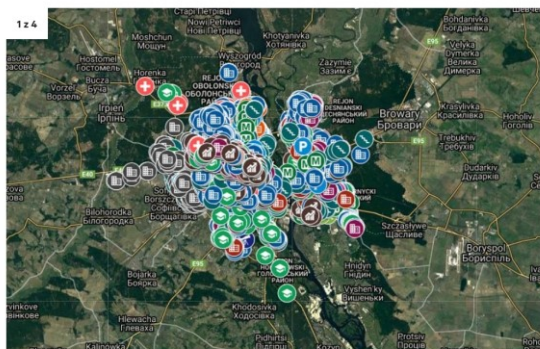




Mapa to kluczowa czytelna forma gromadzenia i prezentacji różnorodnych danych



Władze Kijowa opublikowały mapę wszystkich schronów w mieście. Napięta sytuacja na wschodzie Ukrainy





Województwo śląskie to:

1. Około 4,5 miliona mieszkańców (2 region w kraju – ponad 12% ludności Polski) w tym metropolia ok. 2,3 miliona.
2. 19 miast na prawach powiatu (29% wszystkich w kraju z 66).
3. Największa gęstość zaludnienia w Polsce – ponad 365 osoby/km².
4. Urbanizacja 77,6% (największy w kraju) – rozległa sieć dróg i węzłów drogowych, kolej w tym Tarnowskie Góry - największy węzeł kolejowy w Europie, przemysł – lotnisko Katowice – Pyrzowice, Euroterminal Sławków, ...
5. PKB ok. 12%.



Województwo
Śląskie



ORSIP 2.0
Regionalna Infrastruktura Informacji
Przestrzennej Województwa Śląskiego

Geneza

**Regionalny System Informacji
Przestrzennej (RSIP)**

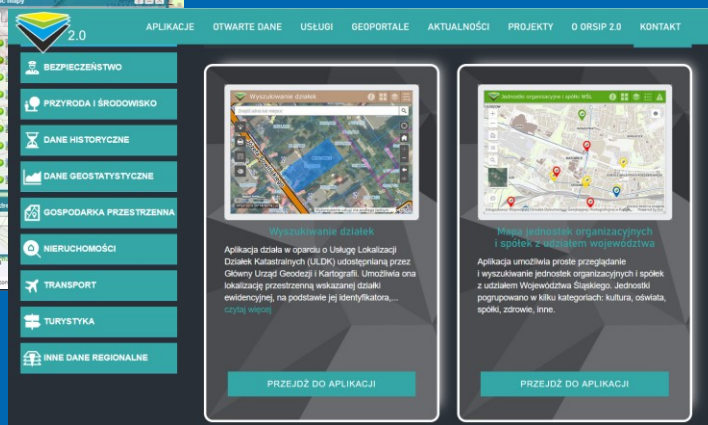
2006 r.

ORSIP

Otwarty Regionalny System Informacji Przestrzennej



2013 r.



od 2022 r.

ORSIP 2.0 Regionalna Infrastruktura Informacji Przestrzennej Województwa Śląskiego



ORSIP 2.0

to geoportal Regionalnej Infrastruktury Informacji Przestrzennej Województwa Śląskiego, który umożliwia dostęp do danych przestrzennych w postaci interaktywnych map i związanych z nimi usług. W nowej formule prezentowane są zharmonizowane zbiory danych przestrzennych w aplikacjach mapowych dedykowanych dla mieszkańców, przedsiębiorców oraz administracji publicznej.



Lokalizacja obiektów użyteczności publicznej (POI)

Aplikacja umożliwia proste przeglądanie i wyszukiwanie wraz z danymi kontaktowymi obiektów z zakresu: administracji publicznej; służb ochrony ludności; oświaty i nauki; służby zdrowia i opieki medycznej; kultury, sportu i rekreacji; zamieszkania zbiorowego; transportu; obiektów sakralnych...
[czytaj więcej](#)



Mapa jednostek organizacyjnych i spółek z udziałem województwa

Aplikacja umożliwia proste przeglądanie i wyszukiwanie jednostek organizacyjnych i spółek z udziałem Województwa Śląskiego. Jednostki pogrupowano w kilku kategoriach: kultura, oświata, spółki, zdrowie, inne.



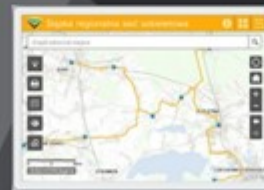
Wyniki Marszałkowskiego Budżetu Obywatelskiego WŚL

Aplikacja przedstawia wyniki Marszałkowskiego Budżetu Obywatelskiego Województwa Śląskiego. Narzędzia aplikacji pozwalają na filtrowanie zadań ze względu na pułę wojewódzką i 7 puł podregionalnych.



Mapa Jednostek Ochrony Zdrowia Województwa Śląskiego

Aplikacja umożliwia proste



Śląska Regionalna Sieć Szkieletowa

W aplikacji prezentowany jest przebieg oraz węzły i studnie Śląskiej



Najlepsza Przestrzeń Publiczna WŚL

Aplikacja prezentuje najlepsze projekty konkursowe zrealizowane



Województwo
Śląskie



ORSIP 2.0 wpisuje się bezpośrednio w realizację wizji rozwoju regionu zawartą w Regionalnej Polityce Rozwoju Społeczeństwa Informacyjnego Województwa Śląskiego do roku 2030, Projekt P16 - Regionalna Infrastruktura Informacji Przestrzennej Województwa Śląskiego, wskazany jako kluczowe przedsięwzięcia własne samorządu regionalnego.





Dlaczego zmiana na ORSIP 2.0:

- pilna konieczność prezentacji danych w związku z potrzebami województwa,
- brak środków finansowych na aktualizację – na nowe oprogramowanie,
- nieaktualność danych w ORSIP – brak środków finansowych na ich aktualizację,
- potrzeba szybkiego wdrożenia nowego oprogramowania,
- wzrost znaczenia zasobów niematerialnych,
- dynamiczny rozwój danych infrastruktury informacji przestrzennej – usług sieciowych i wzrost dostępności danych,
- zapotrzebowanie na prostą formę publikacji danych dla szerokiego grona odbiorców (bez wiedzy fachowej),
- łatwość tworzenia aplikacji mapowych,
- dostosowanie do urządzeń mobilnych,
- koniec trwałości projektu ORSIP.



ORSIP 2.0 - oprogramowanie:

Platforma geoprzestrzenna **ArcGIS Enterprise** - oprogramowanie do tworzenia map i wizualizacji danych.

ArcGIS Web AppBuilde - oprogramowanie do tworzenia responsywnych aplikacji internetowych (bez potrzeby ich instalacji) - znajomość programowania nie jest wymagana.

Oprogramowanie umożliwia:

- tworzenie map i aplikacji,
- zarządzanie danymi,
- udostępnianie danych i współpraca,
- wykonywanie analiz przestrzennych.



Użytkownicy mogą korzystać z zakładek tematycznych:

APLIKACJE OTWARTE DANE USŁUGI GEOPORTALE AKTUALNOŚCI PROJEKTY O ORSIP 2.0

Portal publikuje dane przestrzenne zgrupowane w 9 modułach tematycznych:

- Bezpieczeństwo,
- Przyroda i Środowisko,
- Dane Historyczne,
- Dane Geostatystyczne,
- Gospodarka Przestrzenna,
- Nieruchomości,
- Transport,
- Turystyka,
- Inne Dane Regionalne.



<https://geoportal.orsip.pl/>

✓ WSZYSTKIE KATEGORIE

BEZPIECZEŃSTWO

PRZYRODA I ŚRODOWISKO

DANE HISTORYCZNE

DANE GEOSTATYSTYCZNE

GOSPODARKA PRZESTRZENNA

NIERUCHOMOŚCI

TRANSPORT

TURYSTYKA

INNE DANE REGIONALNE



ORSIP 2.0 zrealizowane działania:

- inwentaryzacja danych prezentowanych w geoportalu ORSIP - inwentaryzacja danych, jakie były prezentowane w geoportalu ORSIP było niezbędna dla określenia źródła ich **pochodzenia, przydatności i aktualności**,
- pozyskanie informacji od użytkowników geoportalu w oparciu o badanie ankietowe,
- wdrożenie nowego oprogramowania,
- migracja części danych z ORSIP,
- dostosowanie geoportalu do potrzeb użytkowników wewnętrznych i zewnętrznych,
- wypracowanie standardu - procedury publikacji danych przestrzennych – akceptacja przez Zarząd Województwa Śląskiego – przekazanie do stosowania,
- działania promujące wykorzystanie danych przestrzennych.



FILARY ORSIP:

- interoperacyjność i harmonizacja zbiorów danych przestrzennych,
- usługi sieciowe: WMS, WFS
- dedykowane aplikacje mapowe,
- dane do powtórnego wykorzystania „Open Data”,
- wiedza ekspercka – wsparcie przy wdrożeniach projektów geoprzestrzennych – integracja innych projektów z ORSIP.





Działki ULDK - aplikacja testowa

Znajdź adres lub miejsce

Działki ULDK

po identyfikatorze po nazwie z mapy

246101_1.0002.200

Szukaj Wyczyść

Śląskie / Bielsko-Biala / Bielsko-Biala
Bielsko Miasto / 200

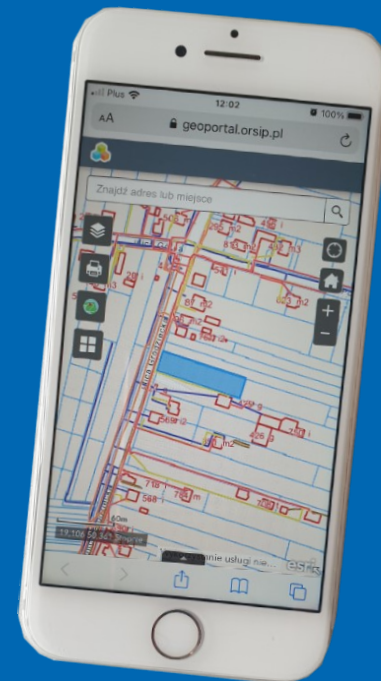
Źródło: <https://uldk.gugik.gov.pl/>

Dziła nr 246101_1.0002.200 (1 z 2)

Województwo: Śląskie
Powiat: Bielsko-Biala
Gmina: Bielsko-Biala
Obręb: Bielsko Miasto
Arkusz: 200
Dziła: 200
Powierzchnia: 0.2463 ha

Powierzchnia została wyliczona na podstawie współrzędnych i nie jest wartością ewidencyjną

[Powiększ do](#)





Aplikacje mapowe realizowane w ramach współpracy z Departamentami UMWŚL:

Podziału obszaru województwa
śląskiego na obwody łowieckie
Departament Terenów Wiejskich



Marszałkowski Budżet Obywatelski Województwa
Śląskiego - Departament Projektów Regionalnych



Śląskiej Regionalnej Sieci Szkieletowej,
Departament Cyfryzacji i Informatyki





Aplikacje mapowe realizowane w ramach współpracy z Departamentami UMWŚL:

Najlepszej Przestrzeni Publicznej
Województwa Śląskiego,
Departament Geodezji ...



Mapy Jednostek Organizacyjnych
Samorządu Województwa Śląskiego

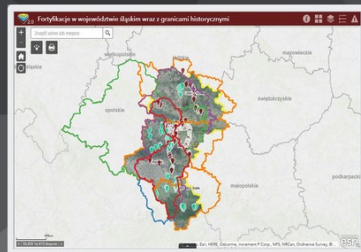




Mapy i granice historyczne województwa śląskiego

Aplikacja pozwala na śledzenie zmian w zagospodarowaniu terenu od roku 1883 do dzisiaj. Prezentuje mapy archiwalne z zespołu 554 Zbioru kartograficznego Archiwum Państwowego w Katowicach, obejmujące swym zasięgiem teren województwa śląskiego... [czytaj więcej](#)

PRZEJDŹ DO APLIKACJI



Fortyfikacje województwa śląskiego

Aplikacja przedstawia 1689 obiektów fortyfikacyjnych zlokalizowane na terenie województwa śląskiego, prezentowanych na tle granic historycznych z lat 1922-1938, 1938-1939, 1945-1950, 195-1975, 1975-1988, 1999-2001, 2002-2016. Dane obiektów... [czytaj więcej](#)

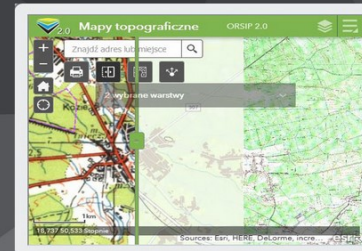
PRZEJDŹ DO APLIKACJI



Ortofotomapy od roku 1996

Aplikacja umożliwia przeglądanie i porównywanie ortofotomap z lat 1996, 2003, 2009, 2013, 2015, 2018, 2019 i 2021 za pomocą narzędzia Zwijanie. Narzędzie to pozwala na interaktywne porównywanie dwóch map w tym samym obszarze... [czytaj więcej](#)

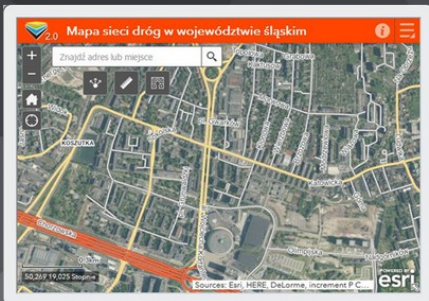
PRZEJDŹ DO APLIKACJI



Mapy topograficzne od 1962 do 2002 roku

Aplikacja umożliwia przeglądanie i porównywanie map topograficznych od lat sześćdziesiątych do dziewięćdziesiątych XX wieku oraz map z lat dwutysięcznych.

PRZEJDŹ DO APLIKACJI



Mapa sieci dróg w województwie śląskim

Aplikacja umożliwia przeglądanie danych o sieci dróg w województwie śląskim wraz z informacjami dotyczącymi natężenia ruchu drogowego na wybranych odcinkach oraz danymi dotyczącymi emisji hałasu. Dodatkowo aplikacja zawiera... [czytaj więcej](#)

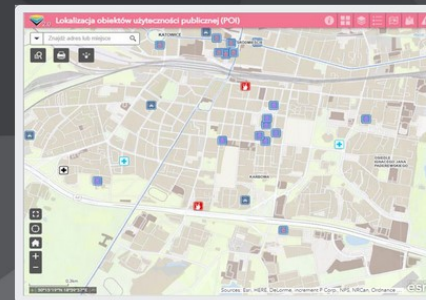
PRZEJDŹ DO APLIKACJI



Mapa sieci kolejowej województwa śląskiego

Aplikacja umożliwia przeglądanie danych o sieci kolejowej w województwie śląskim wraz z informacjami o dworcach, przystankach oraz przejazdach kolejowych. Dodatkowo aplikacja zawiera narzędzie wyszukiwania działek w oparciu o Usługę Lokalizacji... [czytaj więcej](#)

PRZEJDŹ DO APLIKACJI



Lokalizacja obiektów użyteczności publicznej (POI)

Aplikacja umożliwia proste przeglądanie i wyszukiwanie wraz z danymi kontaktowymi obiektów z zakresu: administracji publicznej; służb ochrony ludności; oświaty i nauki; służby zdrowia i opieki medycznej; kultury, sportu... [czytaj więcej](#)

PRZEJDŹ DO APLIKACJI



Podział województwa śląskiego na obwody łowieckie aplikacja do uzgodnień

- aplikacja była dostępna tylko dla uprawnionych użytkowników,
- prezentowała aktualnie uzgodnione granice i obszary terenów wyłączonych oraz ich poprzednie wersje,
- umożliwiała wprowadzanie uwag (zawierała warstwy edytowalne służące do wprowadzania uwag),
- prezentowała wizualizację wniosków dot. zmian granic i obszarów wyłączeń od instytucji i osób przysyłających wnioski mailowo bądź listownie,
- była wykorzystywana podczas posiedzeń zespołu do analizy wniosków i podejmowania decyzji o zmianach.



<https://geoportal.orsip.pl/app/ObwodyLowieckie2022.html>



Obwody łowieckie w województwie śląskim (2012)

Aplikacja przedstawia podział województwa śląskiego na obwody łowieckie zgodnie z Uchwałą nr IV/30/9/2013 Sejmiku Województwa Śląskiego z dnia 21 stycznia 2013 r. w sprawie podziału województwa śląskiego na obwody...

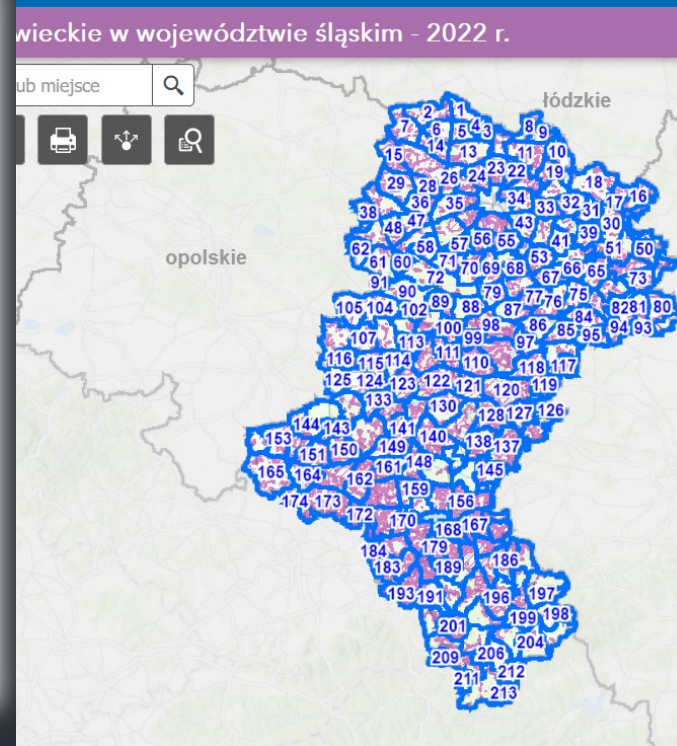
PRZEJDŹ DO APLIKACJI



Obwody łowieckie w województwie śląskim - 2022 r.

Aplikacja prezentuje podział województwa śląskiego na obwody łowieckie obowiązujący od 1 kwietnia 2022r. zgodnie z Uchwałą nr VI/39/13/2021 Sejmiku Województwa Śląskiego z dnia 13 grudnia 2021 r. w sprawie podziału województwa śląskiego na obwody... [czytaj więcej](#)

PRZEJDŹ DO APLIKACJI



Najlepsza Przestrzeń Publiczna Województwa Śląskiego 2022



Dekalog dobrej przestrzeni

Album wydany w ramach obchodów jubileuszu XX-lecia konkursu
Najlepsza Przestrzeń Publiczna Województwa Śląskiego

[zobacz więcej >](#)

Mapa Najlepsza Przestrzeń

Mapa obiektów wyróżnionych w konkursie Najlepsza Przestrzeń Publiczna
Województwa Śląskiego

[zobacz więcej >](#)



Aktualny wykaz mienia województwa



2022-04-05

Ogłoszenie z dnia 2022-05-26 - Żywiec, ul. Bracka - sprzedaż nieruchomości gruntowej

Obwody łowieckie - zadania samorządu województwa

Linki do stron zewnętrznych

[Aktualny podział województwa na obwody łowieckie znajduje się na stronie Otwartego Regionalnego Systemu Informacji Przestrzennej \(ORSIP\).](#)



ORSIP

Zobacz nieruchomości na mapie





OTWARTE DANE



Baza danych obiektów topograficznych (BDOT10k)

Baza danych obiektów topograficznych (BDOT10k) to baza danych przestrzennych o dokładności odpowiadającej mapom topograficznym w skali 1:10 000, zawierająca informacje o lokalizacji przestrzennej oraz charakterystykę obiektów topograficznych.

BDOT10K



Punkty użyteczności publicznej (POI)

W POI prezentujemy obiekty z obszaru Województwa Śląskiego z wielu kategorii tematycznych: administracji publicznej; służb ochrony ludności; oświaty i nauki; służby zdrowia i opieki medycznej; kultury, sportu i rekreacji; zamieszkania zbiorowego; transportu; handlowe i usługowe oraz obiekty sakralne i obiekty związane z gospodarką leśną.

POI



Ortofotomapa 2017/2018

Ortofotomapa z roku 2017/2018 dla obszaru subregionu południowego województwa śląskiego opracowana w ramach projektu pn.: "Podniesienie jakości, dostępności oraz zwiększenie wykorzystania administracyjnych zasobów mapowych subregionu południowego województwa śląskiego". Ortofotomapa dostępna w formacie GeoTIFF rozdzielczości 0.05, 0.10, lub 0.25 m w kroju arkusza w skali 1:2500 lub 1:5000.

ORTO 2017/2018



Granice obwodów łowieckich w województwie śląskim z 2022 r.

Podział województwa śląskiego na obwody łowieckie obowiązujący od dnia 1 kwietnia 2022r. zgodnie z Uchwałą nr VII/39/13/2021 Sejmiku Województwa Śląskiego z dnia 13 grudnia 2021 r. w sprawie podziału województwa śląskiego na obwody łowieckie.

POBIERZ



OTWARTE DANE

Punkty użyteczności publicznej (POI)

Kategorie / Nazwy obiektów	Link	Aktualność
Obiekty administracji publicznej		
konsulat	Pobierz dane ↕	2020
prokuratura	Pobierz dane ↕	2021
sąd	Pobierz dane ↕	2021
urząd skarbowy/celny/celno-skarbowy	Pobierz dane ↕	2022
urząd gminy/miasta/starostwo powiatowe	Pobierz dane ↕	2019
urząd marszałkowski/wojewódzki/ inny urząd regionalny	Pobierz dane ↕	2022
inspektorat budowlany	Pobierz dane ↕	2021
urząd pracy	Pobierz dane ↕	2022



BAZA DANYCH OBIEKTÓW TOPOGRAFICZNYCH (BDOT10k)

Baza danych obiektów topograficznych (BDOT10k) to baza danych przestrzennych o dokładności odpowiadającej mapom topograficznym w skali 1:10 000, zawierająca informacje o lokalizacji przestrzennej oraz charakterystykę obiektów topograficznych.

Więcej informacji o BDOT10k można uzyskać na stronie [WODGiK w Katowicach](#)

PORTAL MAPOWY

GML - POWIATY

SHP - WARSTWY

Zbiory danych BDOT10k wraz z metadanymi do pobrania:

Nazwa powiatu	Format	Aktualność	Data modyfikacji
POWIAT BĘDZIŃSKI (2401)	GML		
POWIAT BIELSKI (2402)	GML		
MIASTO BIELSKO-BIAŁA (2461)	GML		

OTWARTE DANE

Wybrane warstwy tematyczne opracowane na podstawie BDOT10k dla obszaru województwa śląskiego:

Warstwa tematyczna	Format	Aktualność	Data modyfikacji
BUDYNKI	SHP	2019-2022	31-05-2022
SIEĆ DROGOWA	SHP	2019-2022	31-05-2022
SIEĆ KOLEJOWA	SHP	2019-2022	31-05-2022
SIEĆ WODNA	SHP	2019-2022	31-05-2022
TERENY ZIELONE I UPRAWY	SHP	2019-2022	21-06-2022
ZABUDOWA	SHP	2019-2022	21-06-2022



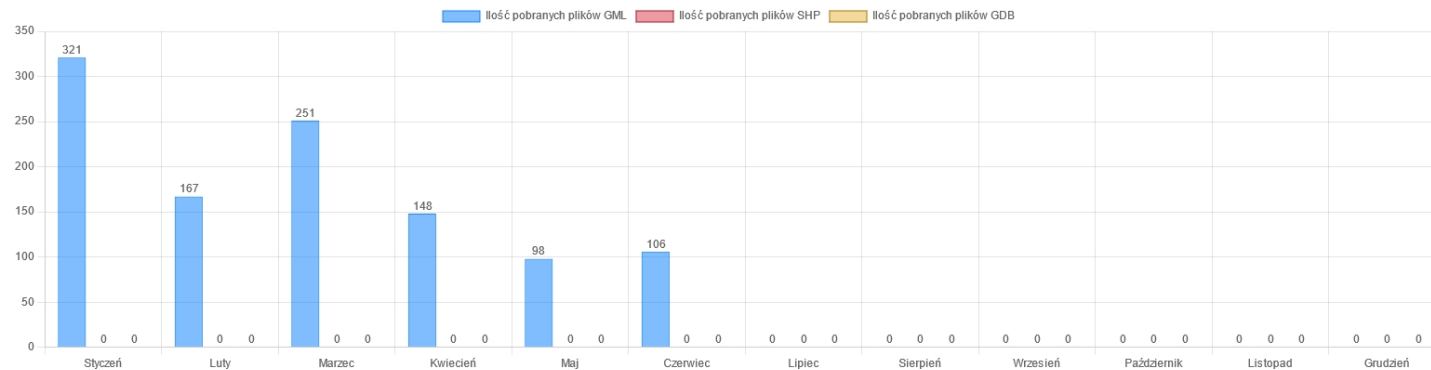
Udostępnianie BDOT10k

Statystyka

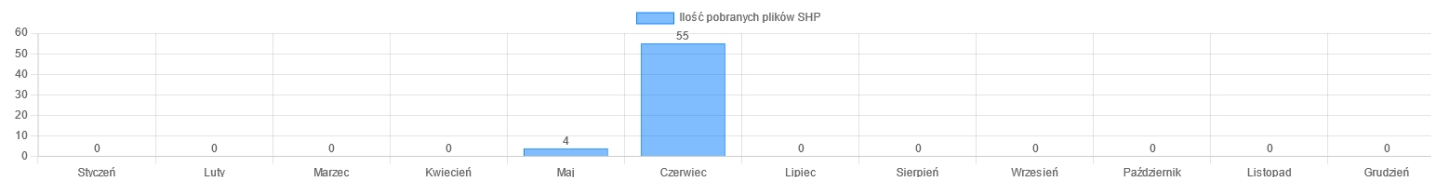
Zarządzanie BDOT10k

Zestawienia BDOT10k

Ilość pobranych zbiorów BDOT10k (01-01-2022 - 31-12-2022)



Ilość pobranych SHP (01-01-2022 - 31-12-2022)





Usługi własne

Usługi własne Wojewódzkiego Ośrodka
Dokumentacji Geodezyjnej i Kartograficznej
w Katowicach

POKAŻ USŁUGI



Usługi własne

Nazwa usługi	Usługa
Borowa Góra w skali 1: 100 000 z Archiwum Państwowego	Kopiuj link
Borowa Góra w skali 1: 5 000 z Archiwum Państwowego	Kopiuj link
Ortofotomapa z roku 1996	Kopiuj link
Ortofotomapa z roku 2003	Kopiuj link
Ortofotomapa z roku 2009	Kopiuj link
Ortofotomapa z roku 2013	Kopiuj link
Ortofotomapa z roku 2015	Kopiuj link



Promocja



Ruszyła Regionalna Infrastruktura Informacji Przestrzennej Województwa Śląskiego ORSIP 2.0

Śląskie mocne geoinformacją

Szeroki zakres i różnorodność danych prezentowanych w ORSIP 2.0 odpowiadają na rosnące zapotrzebowanie zarówno w zakresie pozyskania informacji, jak i jej publikacji. Szczególny nacisk należy położyć na właściwe przygotowanie danych źródłowych i zapewnić ich utrzymanie w aktualności.

Artur Kaczmarek

ORSIP 2.0 (<https://geoportal.orsip.pl/>) to nowa odsłona geoportalu Regionalnej Infrastruktury Informacji Przestrzennej Województwa Śląskiego

został oficjalnie uruchomiony w styczniu 2022 r., zastępując działający od 2013 r. Otwarty Regionalny System Informacji Przestrzennej ORSIP. Serwis umożliwia dostęp do danych przestrzennych w postaci interaktywnych map i związanych z nimi usług oraz otwartych danych.

odpowiedzialną za prowadzenie infrastruktury informacji przestrzennej dla potrzeb regionu. W celu usprawnienia procesu zarządzania województwem geoportal zapewnia dostęp do danych przestrzennych szczebla regionalnego z wielu obszarów tematycznych. Stano-

| 2022-06-02 | GIS

BDOT10k dla woj. śląskiego dostępne także w podziałach na warstwy

Na [stronie](#) Wojewódzkiego Ośrodka Dokumentacji Geodezyjnej i Kartograficznej w Katowicach udostępniono pliki bazy danych obiektów topograficznych (BDOT10k) w podziale na 4 warstwy tematyczne.



BDOT10k pobierzemy w odrębnych plikach SHP, które zawierają dane dla całego województwa dotyczące:

- budynków,
- sieci drogowej,
- sieci kolejowej,
- sieci wodnej.

Oprócz tego ze strony WODGiK można pobierać pliki GML z bazą BDOT10k w podziale na powiaty. Znajdziemy tam także:

APLIKACJE MAPOWE - PLANOWANE

- ✓ obszary zdegradowane i obszary rewitalizacji,
- ✓ sieć przystanków komunikacyjnych zlokalizowanych w ciągu dróg wojewódzkich,
- ✓ obszary atrakcyjnych przyrodniczo „Zielone Śląskie”,
- ✓ Wojewódzki Program – Owca Plus do roku 2027,
- ✓ Plan Zagospodarowania Przestrzennego Województwa Śląskiego,
- ✓ Audyt krajobrazowy,
- ✓ Parku Krajobrazowego Orlich Gniazd.

oraz utrzymanie w aktualności istniejących aplikacji





2.0 Mapa terenów wypasowych Wojewódzkiego Programu - Owca Plus do roku 2027

ORSIP 2.0



2.0

Znajdź adres lub miejsce

+

-

Home

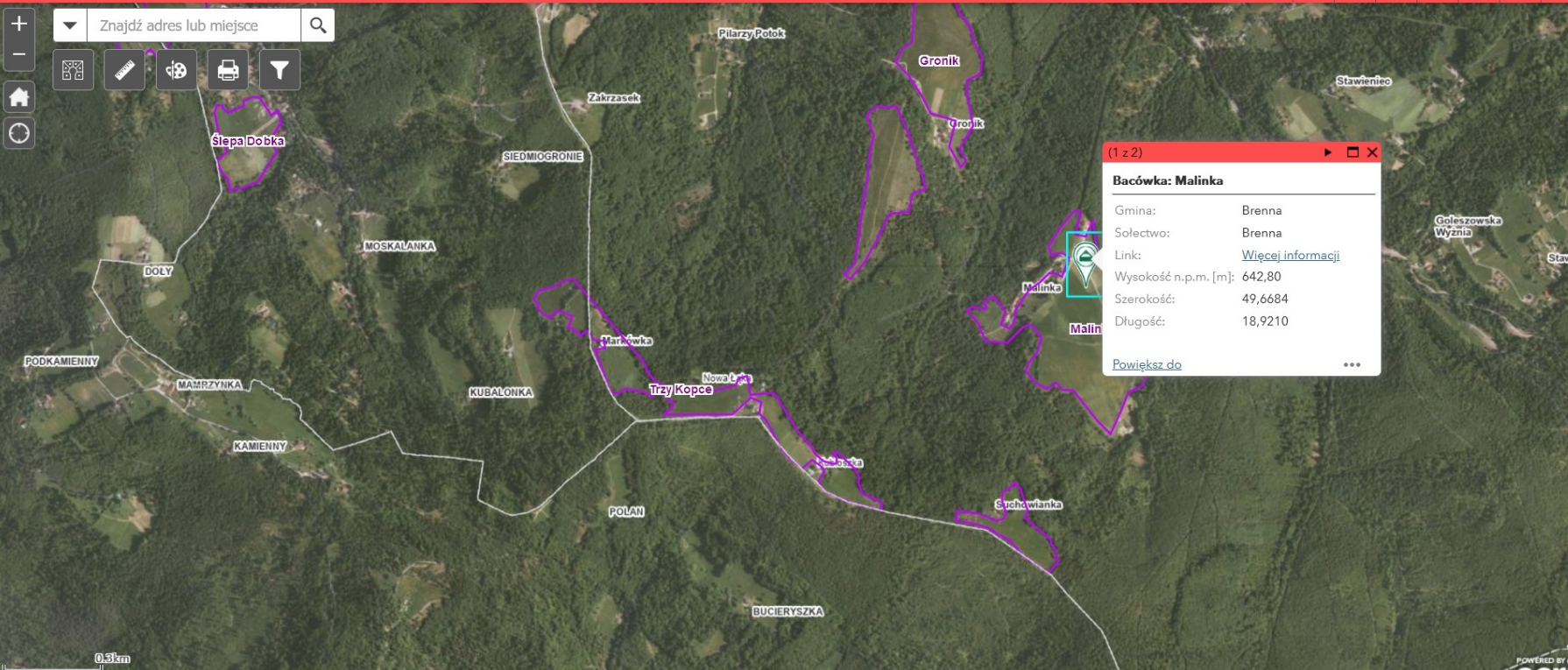
Refresh

Map style

Layers

Print

Filter



(1 z 2)

Bacówka: Malinka

Gmina: Brenna

Sołectwo: Brenna

Link: [Więcej informacji](#)

Wysokość n.p.m. [m]: 642,80

Szerokość: 49,6684

Długość: 18,9210

[Powiększ do](#) ...

0.31 km

49°39'37"N 18°56'29"E



<https://geoportal.orsip.pl/app/OwcaPlus.html>



PARK KRAJOBRAZOWY BESKIDU ŚLĄSKIEGO

Malinka

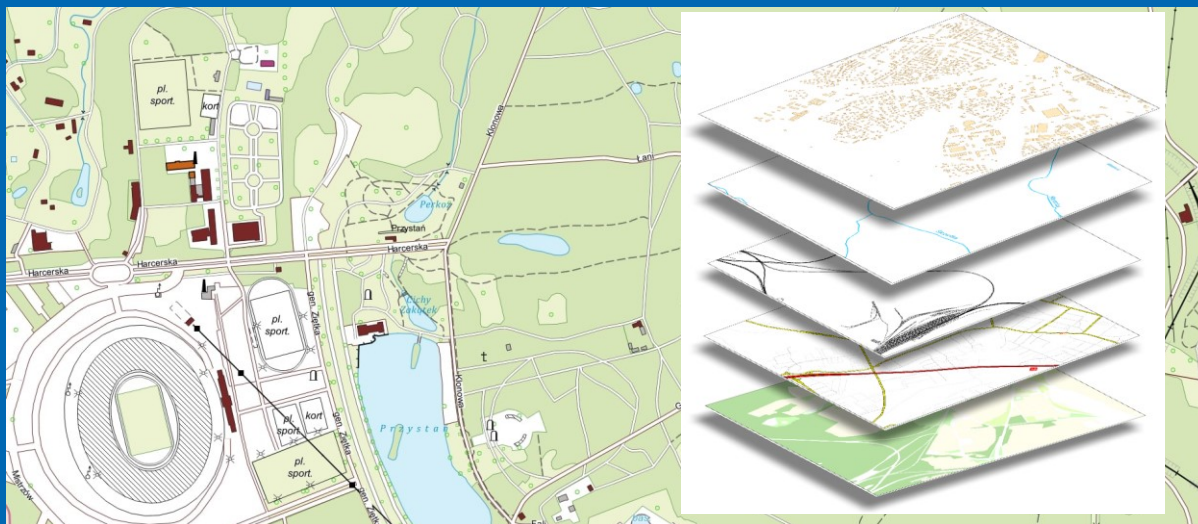
Gmina Brenna | sołectwo Brenna

Bacówka w formie archaicznej beskidzkiej koliby położona jest w gospodarstwie na wysokości 700 m n.p.m. Prowadzona tu gazdówka agroturystyczna pozwala odpocząć z dala od ruchliwej drogi (ok. 1300 m n.p.m.) co zapewnia ciszę i spokój. W okolicy znajdują się liczne szlaki turystyczne i rowerowe. Latem organizowane są tutaj Mistrzostwa Polski Górali Karpackich w Koszeniu Łąki Kosą oraz Mistrzostwa Polski Psów Pasterskich. Działa tu również zagroda edukacyjna. Na polanie pasą się owce, kozy, krowy i konie.





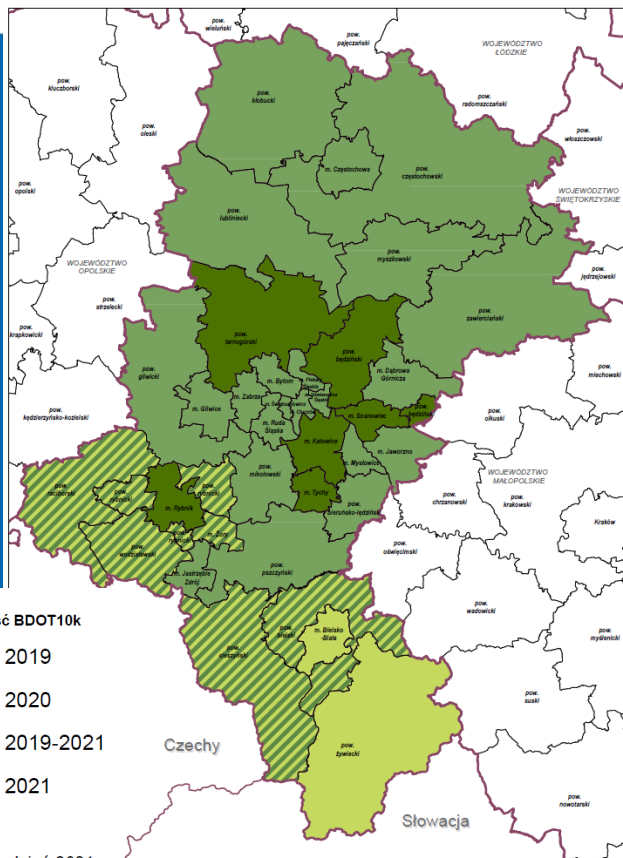
Baza BDOT10k to zbiór obiektów sklasyfikowanych na trzech poziomach szczegółowości i obejmujących swoim zakresem tematycznym 286 rodzajów obiektów zgrupowanych w 57 klasach i 9 kategoriach klas obiektów. Kategorie klas obiektów bazy BDOT10k to:



- sieć wodna,
- sieć komunikacyjna,
- sieć uzbrojenia terenu,
- pokrycie terenu,
- budynki, budowle i urządzenia,
- kompleksy użytkowania terenu,
- tereny chronione,
- jednostki podziału terytorialnego,
- obiekty inne.

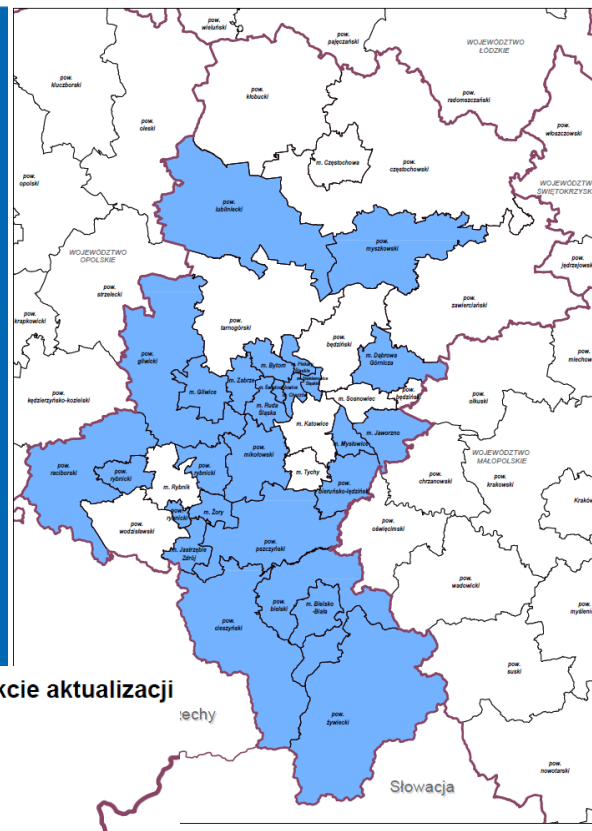


AKTUALNOŚĆ BAZY DANYCH OBIEKTÓW TOPOGRAFICZNYCH (BDOT10K) W WOJ. ŚLĄSKIM



Stan na grudzień 2021r.

BAZA DANYCH OBIEKTÓW TOPOGRAFICZNYCH (BDOT10K) W WOJ. ŚLĄSKIM - w trakcie aktualizacji



Stan na maj 2022r.



Mapy „drukowane” na podstawie BDOT10k i innych „danych bez opłat”

Treść map:

- wybrane obiekty BDOT10k,
- wybrane obiekty PRG, PRNG,
- inne dane np. granice Subregionów, granice Metropolii,
- własne dane będące w posiadaniu departamentów.

Przykłady opracowanych map:

- mapa administracyjna,
- mapa administracyjno-drogowa,
- mapa drogowo-kolejowa z elementami pokrycia terenu,
- mapa Parków Krajobrazowych,
- mapa zakładów opieki zdrowotnej,
- mapy obwodów łowieckich.

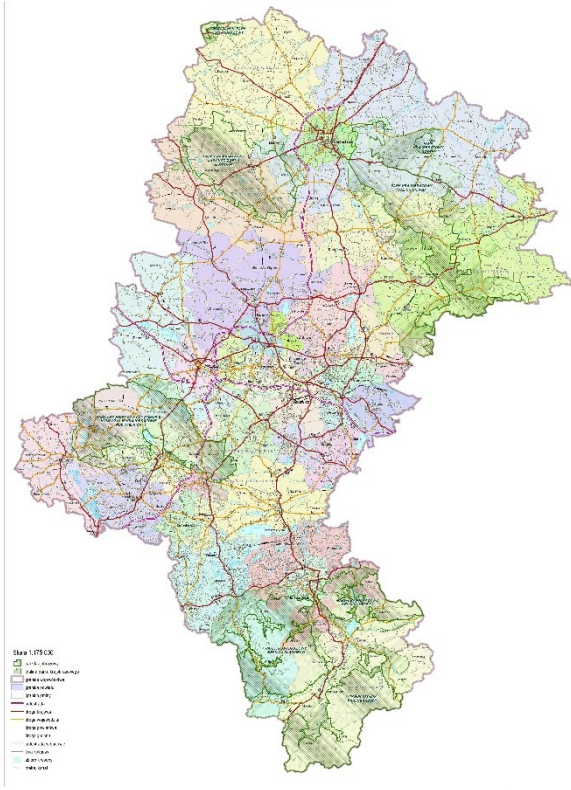
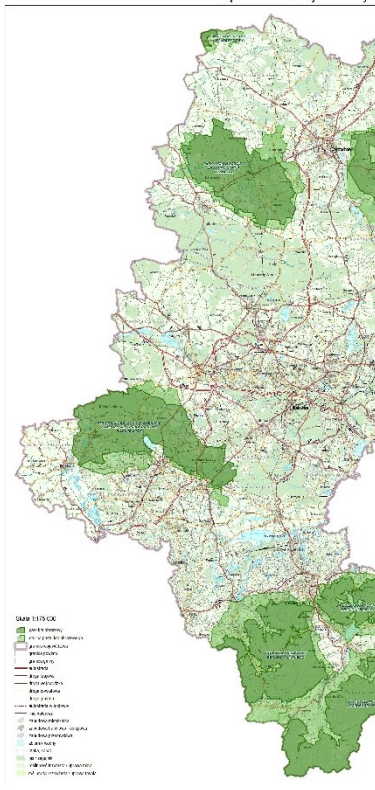
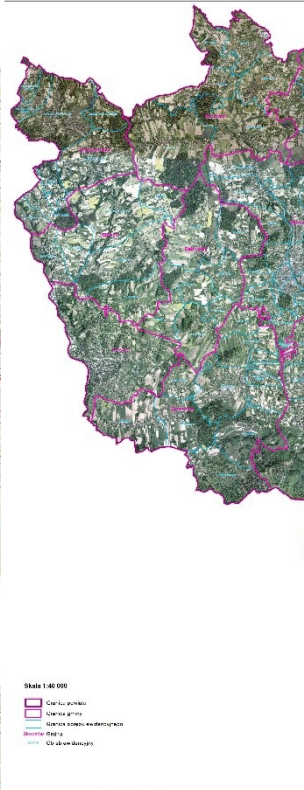




MAPA POWIATU C.

WOJEWÓDZTWO ŚLĄSK
Mapa Parków Krajobrazowych

WOJEWÓDZTWO ŚLĄSKIE
Mapa Parków Krajobrazowych





Województwo
Śląskie

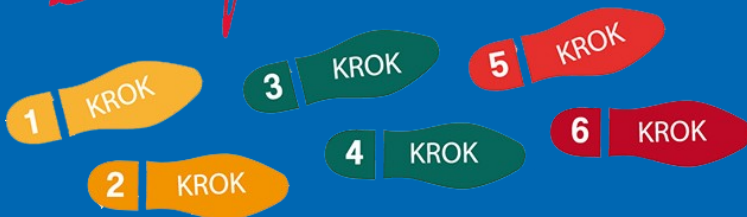


ORSIP 2.0

Regionalna Infrastruktura Informacji
Przestrzennej Województwa Śląskiego



krok po kroku



ORSIP 2.0

<https://geoportal.orsip.pl/>

<https://www.facebook.com/geoportalorsip>

portaladmin@wodgik.katowice.pl

32 601 98 08



Dołącz do nas
na **facebooku!**



Województwo
Śląskie

Dziękuję za uwagę

Artur Kaczmarek
dyrektor WODGiK w Katowicach