

# Metropolitalne Obserwatorium Społeczno-Ekonomiczne Platforma udostępniania danych InfoGZM

Górnośląsko-Zagłębiowska Metropolia  
Departament Strategii i Polityki Przestrzennej

Joanna Mękal  
Martyna Puc

## METROPOLITALNE OBSERWATORIUM SPOŁECZNO-EKONOMICZNE

- ◆ **Cele:**
  - ◆ **przetwarzanie i analiza** danych publicznych, dotyczących GZM oraz monitorowanie zmian i procesów w niej zachodzących;
  - ◆ **stworzenie wspólnej bazy informacji** i analiz dotyczących obszaru GZM dla wszelkich interesariuszy np. urzędów gmin członkowskich GZM, administracji publicznej, mieszkańców, NGO, sektora biznesu oraz start-upów;
  - ◆ **wsparcie** prac Urzędu Metropolitalnego i procesów decyzyjnych w zakresie rozwoju GZM i wzmocnienia metropolitalności obszaru;
  - ◆ **monitoring zmian** zachodzących na terenie GZM;
  - ◆ **stworzenie narzędzia** (platformy informatycznej), prezentującego szeroki zestaw danych i informacji o GZM – **InfoGZM**.



## METROPOLITALNE OBSERWATORIUM SPOŁECZNO-EKONOMICZNE

### ❖ Działania:

- ❖ stałe **pozyskiwanie, przetwarzanie i aktualizowanie danych**, dotyczących obszaru GZM i poszczególnych gmin członkowskich;
- ❖ zamieszczanie na portalu InfoGZM **informacji i opracowań** dot. GZM;
- ❖ **prace analityczne** w zakresie polityki przestrzennej i ładu przestrzennego;
- ❖ opracowanie zestawu wskaźników bazujących na **wskaźnikach zrównoważonego rozwoju** (we współpracy z Urzędem Statystycznym w Katowicach);
- ❖ wykonywanie **opracowań analitycznych i diagnostycznych**, w tym publikacji (np.: opracowania nt. depopulacji i demografii, itp.);
- ❖ prowadzenie **badań tematycznych** (np. nt. jakości życia na obszarze GZM).



## InfoGZM

- Autorskie narzędzie służące gromadzeniu i wizualizacji danych publicznych (pomysł i wykonanie - Departament Strategii i Polityki Przestrzennej);

InfoGZM

Metropolitalne Obserwatorium Społeczno-Ekonomiczne  
Górnośląsko-Zagłębiowskiej Metropolii  
Platforma udostępniania danych

Informacje o projekcie

Info Mapa Statystyki Mapy Analizy Publikacje

Pomoc dla Ukrainy

COVID-19 Strategia rozwoju Dobre praktyki Rejestr ostatnich zmian na stronie

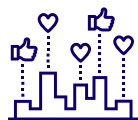
© 2022 Departament Strategii i Polityki Przestrzennej. Wszelkie prawa zastrzeżone.  
Urząd Metropolitalny Górnośląsko-Zagłębiowskiej Metropolii  
Ostatnia aktualizacja: 28.04.2022 r. | Kontakt

## InfoGZM - SEKCJE

- ▶ **Info Mapa** – mapa zawierająca podstawowe informacje o gminach członkowskich GZM, takie jak m.in.: powierzchnia, populacja oraz odniesienie do strony internetowej urzędu oraz BIP;
- ▶ **Statystyki** – sekcja, na której przedstawiane są szczegółowe dane statystyczne dot. gmin członkowskich GZM w formie kartogramów wraz z tabelami i wykresami, w podziale na 6 kategorii tematycznych;
- ▶ **Mapy** – sekcja, na której znaleźć można opracowania własne Departamentu, w tym mapy tematyczne udostępnione do pobrania, a także przygotowane przez Urząd Metropolitalny opracowania o charakterze przestrzennym;
- ▶ **Analizy** – sekcja prezentująca opracowania, raporty, wskaźniki oraz prezentacje przygotowane przez Departament Strategii i Polityki Przestrzennej;
- ▶ **Publikacje** – sekcja, gdzie zebrane są publikacje oraz rankingi dot. GZM.



## InfoGZM – podstrony tematyczne



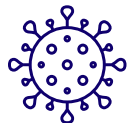
### Strategia Rozwoju GZM

aktualne statystyki dotyczące zachorowań



### Dobre praktyki

baza wiedzy na temat dobrych praktyk zebranych z gmin GZM



### COVID-19

aktualne statystyki dotyczące zachorowań



### Pomoc dla Ukrainy

Baza informacji dla potrzebujących i chętnych do udzielania pomocy

## InfoGZM – wybrane mapy, raporty i analizy



Kierunki zagospodarowania  
przestrzennego



Demografia (PESEL)



GreenGZM



Analiza dostępności  
przestrzennej



Przepływy ludności związane  
z zatrudnieniem



Rynek mieszkaniowy



## InfoGZM – wybrane mapy, raporty i analizy



Studenci i uczelnie wyższe na terenie GZM



Rekomendacje w zakresie kształtowania ładu przestrzennego z wykorzystaniem zieleni miejskiej



Wskaźniki rozwoju GZM



Analiza dochodów gmin GZM



Gospodarowanie wodami



Programy rewitalizacji



# INFO MAPA – PODSTAWOWE INFORMACJE O GMINACH GZM

InfoGZM

Pomoc dla Ukrainy

COVID-19

Info Mapa

Statystyki

Mapy

Analizy

Publikacje



## Info Mapa

Informacje

Górnośląsko-Zagłębiowska  
Metropolia



Związek metropolitalny

**Siedziba:** Katowice

**Powierzchnia:** 2554 km<sup>2</sup>

**Populacja:** (31.12.2021 - GUS)

- liczba ludności: 2,209 mln
- gęstość zaludnienia: 865 os./km<sup>2</sup>

**Podział administracyjny:**

- gminy miejskie: 26  
(w tym 13 miast na prawach powiatu)
- gminy miejsko-wiejskie: 2
- gminy wiejskie: 13

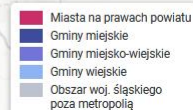
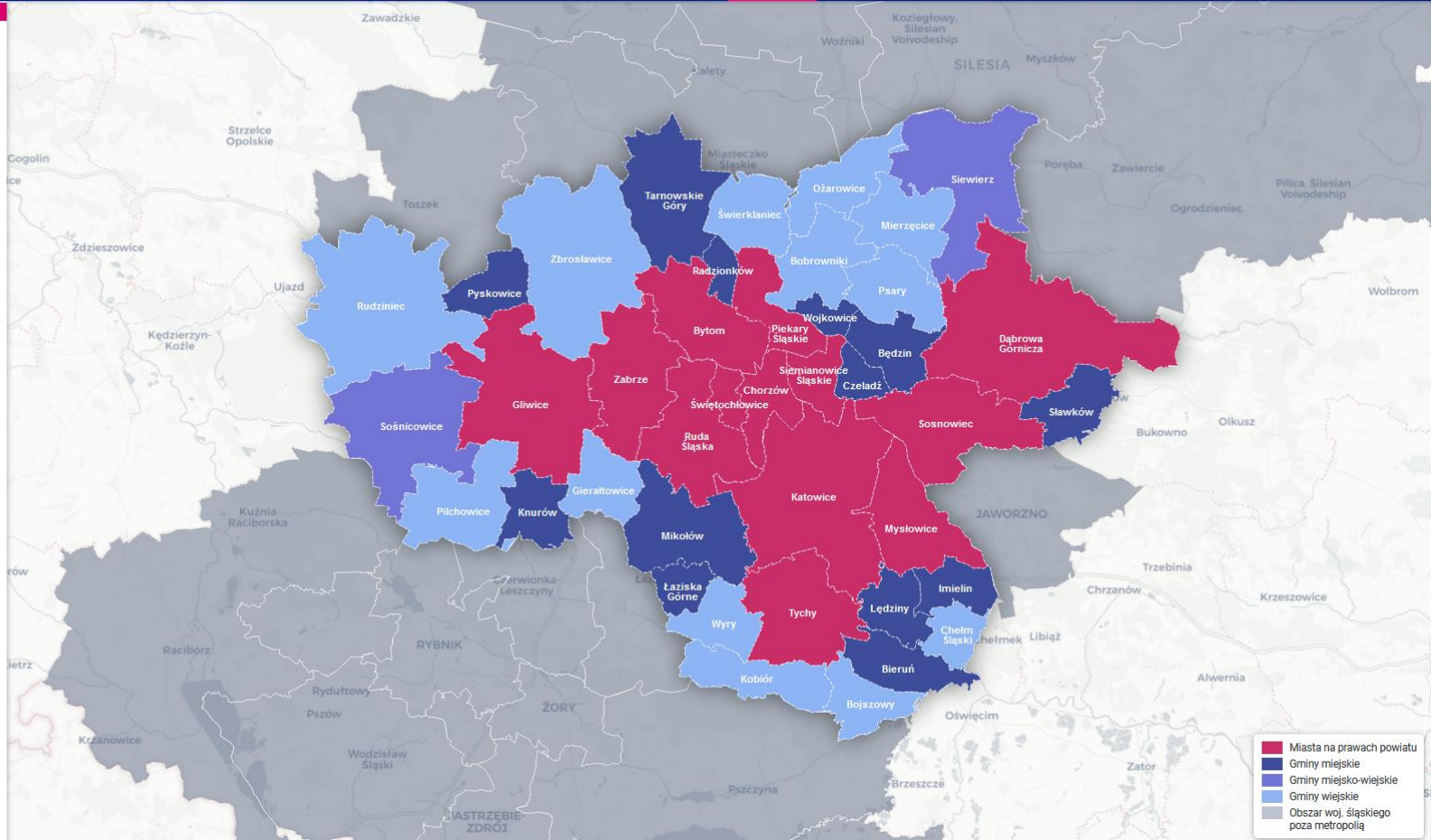
**Skład Zarządu GZM:**

Kazimierz Karolczak - Przewodniczący  
Henryk Borczyk - Wiceprzewodniczący  
Danuta Kamińska - Wiceprzewodnicząca  
Grzegorz Kwitek - Członek Zarządu  
Jacek Brzezinka - Członek Zarządu

**Data utworzenia:** 1 lipca 2017

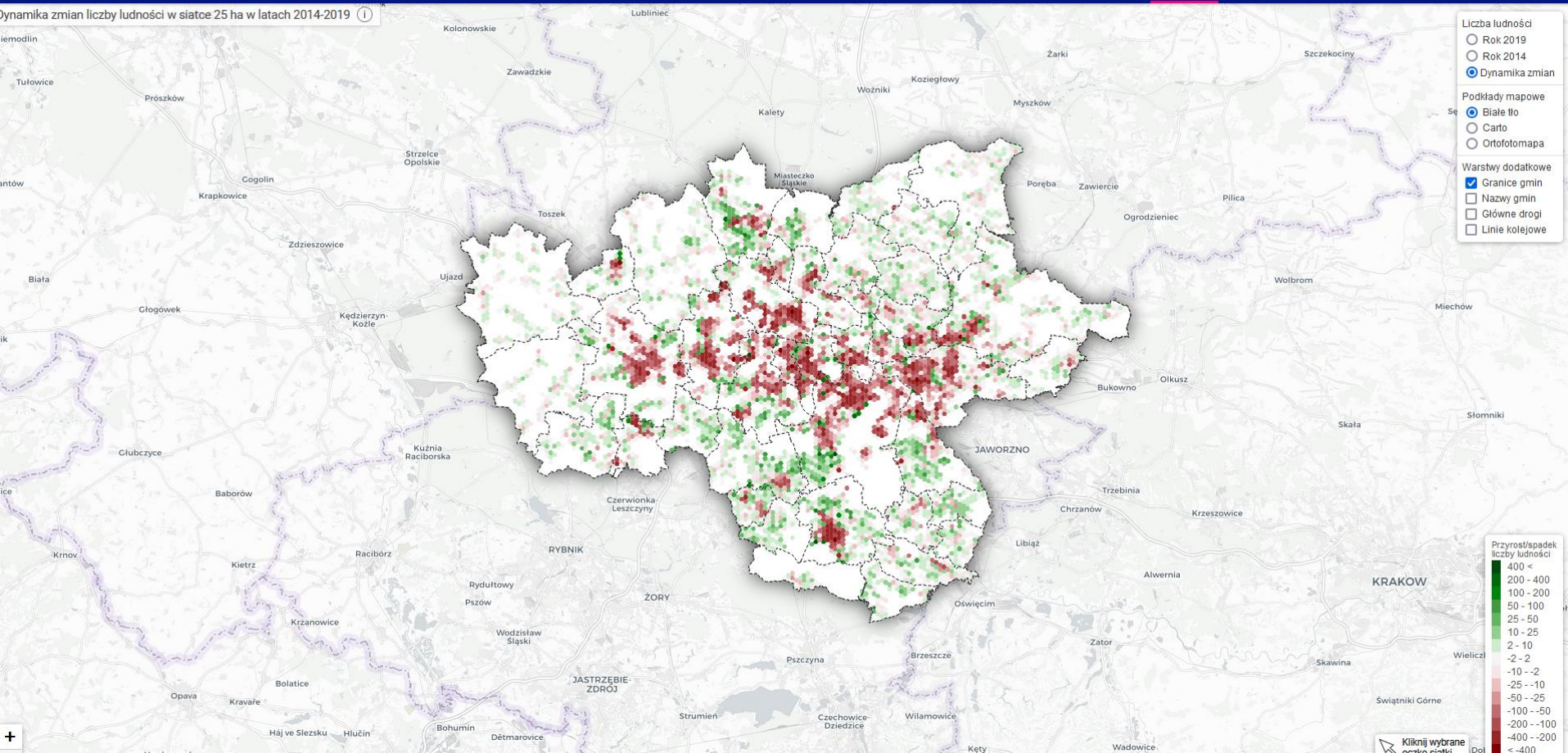
**Strona internetowa urzędu:** [Link](#)

**Strona BIP urzędu:** [Link](#)



# PRZYKŁADOWE OPRACOWANIA – MAPY: DEMOGRAFIA (PESEL)

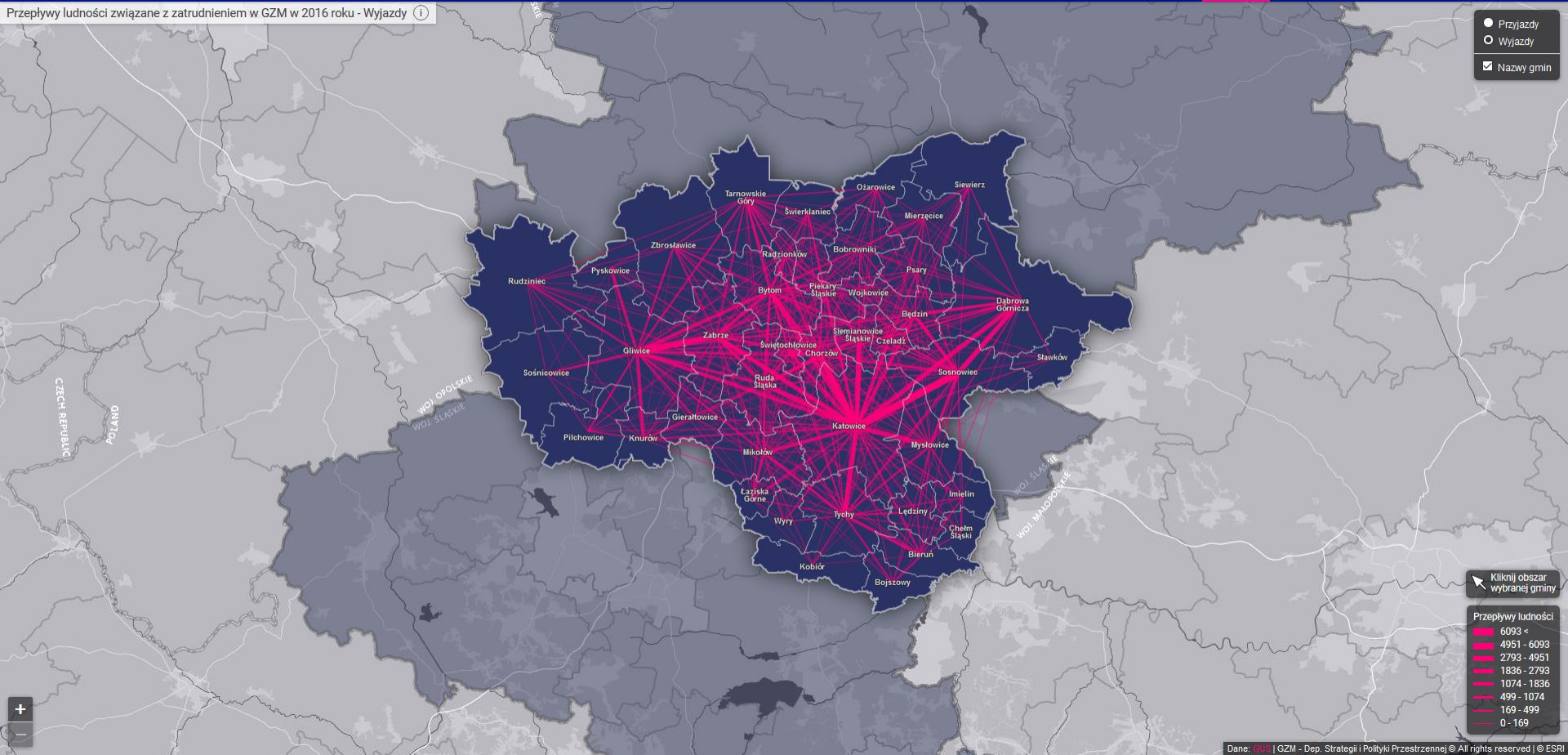
Dynamika zmian liczby ludności w siatce 25 ha w latach 2014-2019



# PRZYKŁADOWE OPRACOWANIA – MAPY: PRZEPŁYWY LUDNOŚCI ZWIĄZANE ZATRUDNIENIEM

Przepływy ludności związane z zatrudnieniem w GZM w 2016 roku - Wyjazdy ⓘ

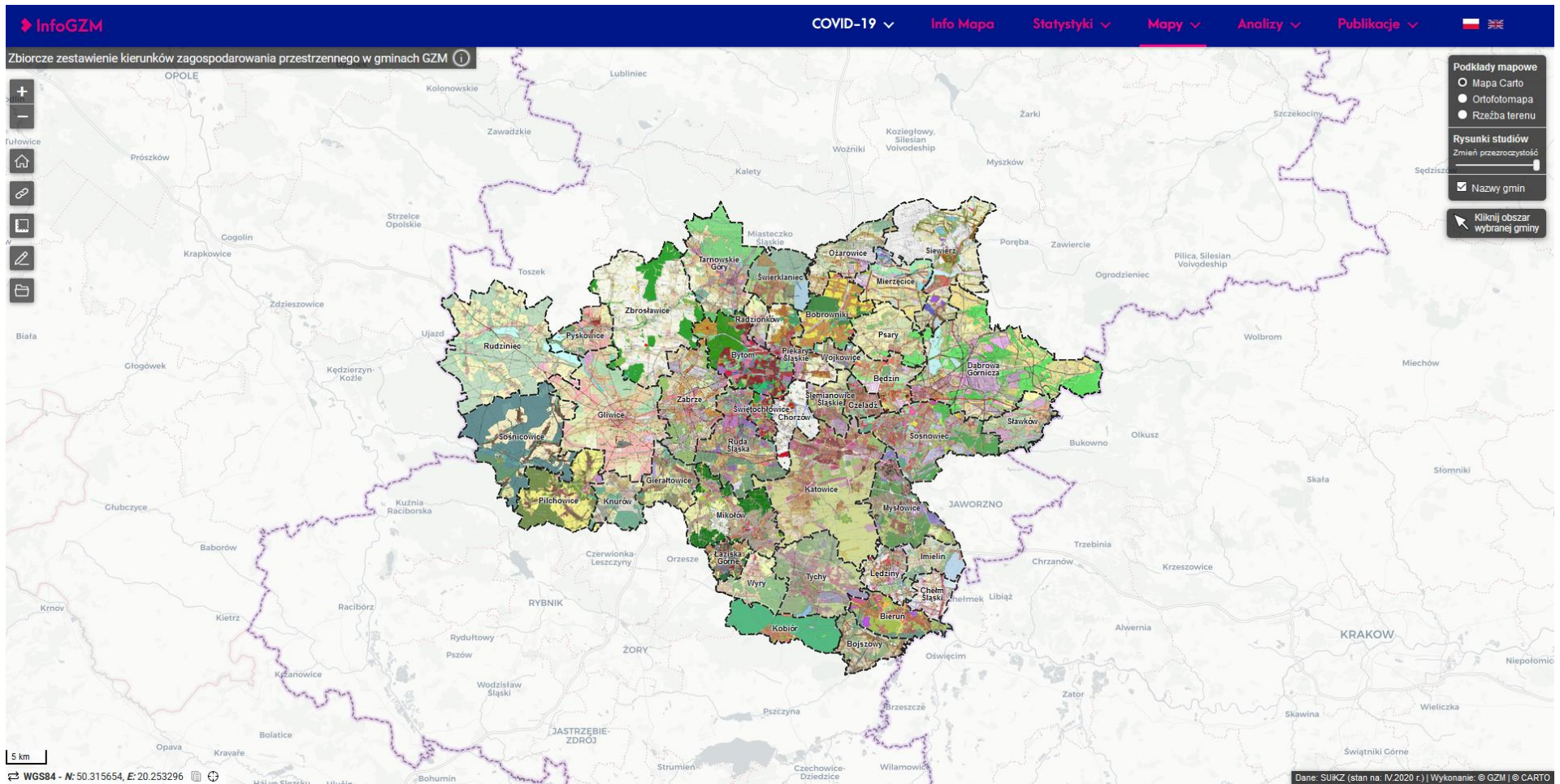
- Przejazdy
- Wyjazdy
- Nazwy gmin



📍 Kliknij obszar wybranej gminy

- Przepływy ludności
- 6093 <
  - 4951 - 6093
  - 2793 - 4951
  - 1836 - 2793
  - 1074 - 1836
  - 499 - 1074
  - 169 - 499
  - 0 - 169

# PRZYKŁADOWE OPRACOWANIA – MAPY: ZBIORCZE ZESTAWIENIE KIERUNKÓW ZAGOSPODAROWANIA PRZESTRZENNEGO W GMINACH GZM



# PRZYKŁADOWE OPRACOWANIA – MAPY: GreenGZM

InfoGZM

COVID-19

Info Mapa

Statystyki

Mapy

Analizy

Publikacje



GreenGZM

Elementy zielonej i niebieskiej infrastruktury

GreenGZM to interaktywna mapa prezentująca tereny zieleni publicznej w gminach GZM (tj.: parki, skwery, otwarte tereny rekreacyjne) na tle lasów i zbiorników wodnych oraz terenów cennych przyrodniczo.

Jest to pierwsza zbiorcza baza przedstawiająca podstawowe informacje o charakterze parków, ich głównych elementach zagospodarowania i rozmieszczeniu (po wskazaniu wybranego parku wyświetla się panel z jego krótkim opisem, informacją wraz z zestawem zdjęć).

Mapa posiada też dodatkowe funkcjonalności jak: filtrowanie parków (wg powierzchni i atrakcji) i możliwość zacytowania dodatkowych warstw (np. prawne formy ochrony przyrody).

Baza ta będzie sukcesywnie rozbudowywana, aktualizowana i modyfikowana, m.in. wg sugestii i zgłoszeń gmin oraz w miarę pozyskiwania kolejnych informacji (np. nt. boisk i stadionów oraz tzw. siłowni plenerowych). Powstała w oparciu o materiały z gmin.

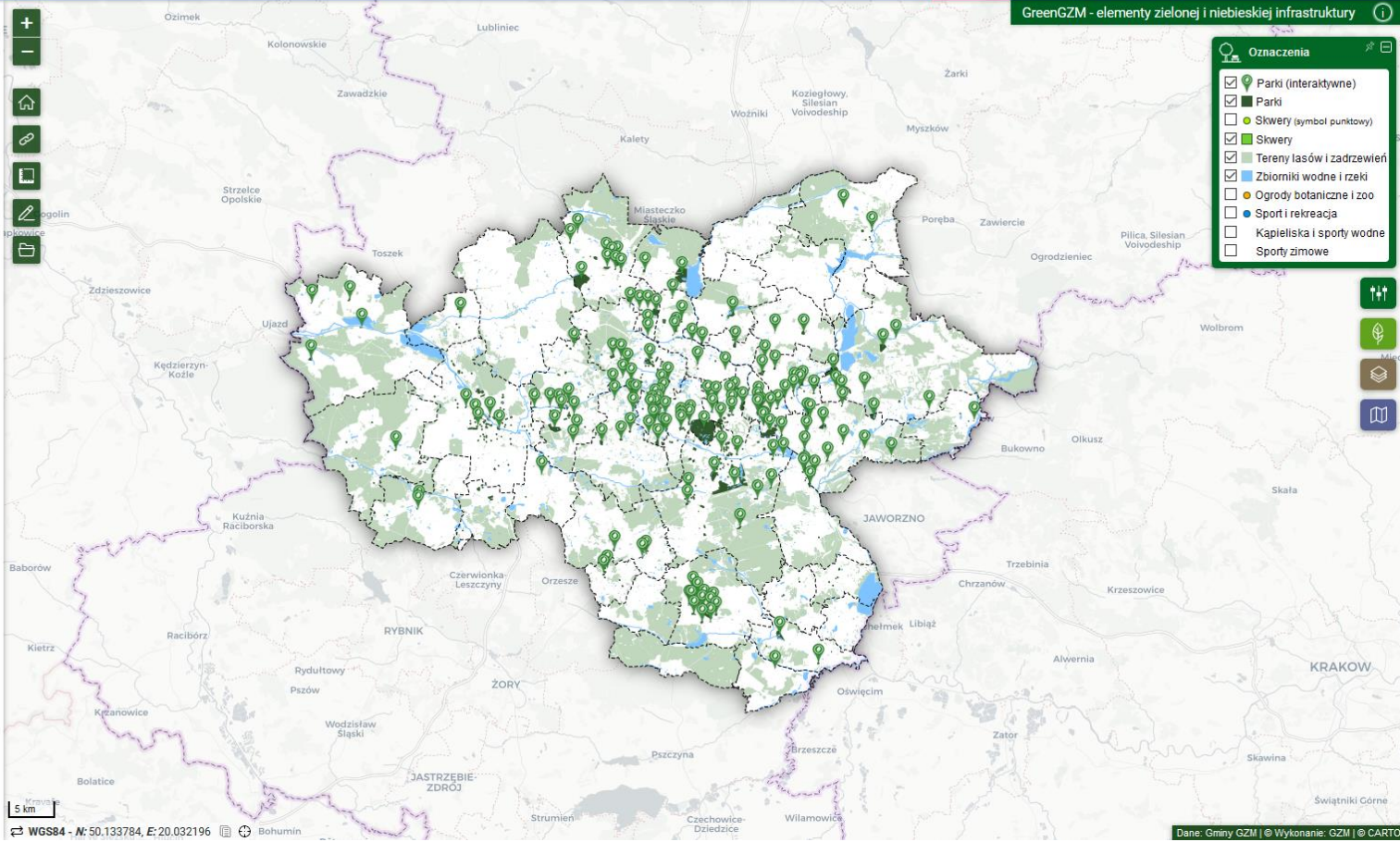
Podstawowe informacje oraz statystyki dotyczące terenów zieleni w GZM można znaleźć również w broszurze [Zielony wymiar Metropolii](#).

Wbrew utartym stereotypom związanym z przemysłową przeszłością części gmin GZM, tereny przyrodnicze stanowią łącznie ponad ¼ całego obszaru GZM, z czego lasy to ok. 25%, a tereny zieleni publicznej w gestii samorządów (parki i zieleńce) to ok. 1%.

Wykorzystane źródła informacji:

- w zakresie wskazanych terenów zieleni publicznej i terenów rekreacyjnych: materiały z gmin członkowskich GZM, Baza Danych Obiektów Topograficznych (BDOT10k), OpenStreetMap;
- w zakresie identyfikacji kompleksów leśnych i sieci hydrograficznej: Baza Danych Obiektów Topograficznych (BDOT10k), OpenStreetMap;
- w zakresie prawnych form ochrony przyrody: Generalna Dyrekcja Ochrony Środowiska.

GreenGZM - elementy zielonej i niebieskiej infrastruktury



# PRZYKŁADOWE OPRACOWANIA – MAPY: DOSTĘPNOŚĆ PRZESTRZENNA

InfoGZM

Pomoc dla Ukrainy

COVID-19

Info Mapa

Statystyki

Mapy

Analizy

Publikacje



### Analiza dostępności przestrzennej

Sprawdź czy mieszkasz w mieście 15-minutowym

Kryteria analizy:

- Czas
- Odległość

Ustaw czas dojazdu: 15 min

Sposób przemieszczania:

- Pieszo
- Normalnie (5 km/h)

Analiza obiektów użyteczności publicznej

Dodatkowe opcje

Wykonaj

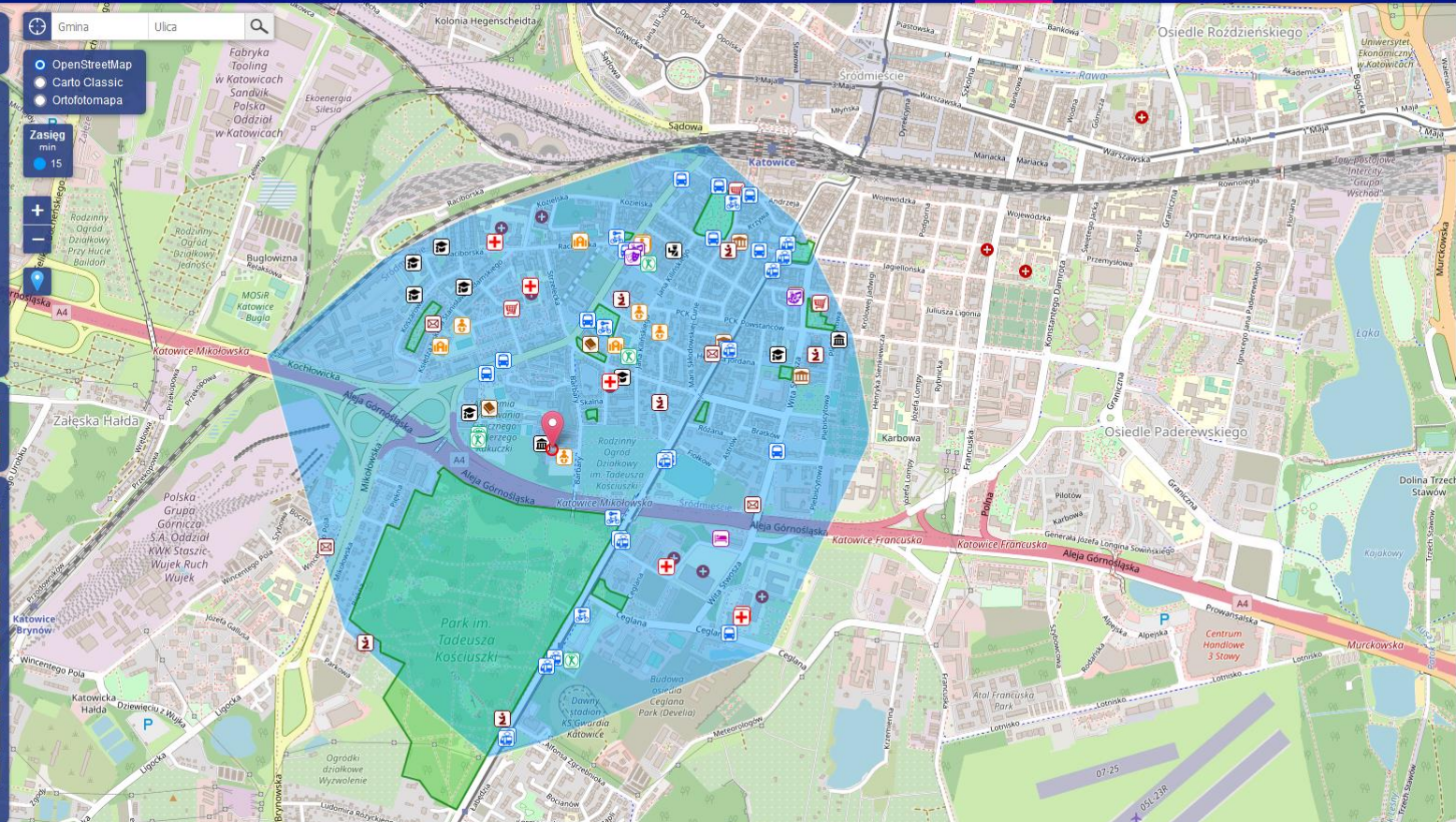
Wyniki analizy

50,24883 19,00707

Czas min	Prędkość km/h	Dystans m	Powierzchnia km <sup>2</sup>	Ludność os.
15	5	1250	2,71	13 407

#### Obiekty w strefie do 15 min

11	PRZYSTANEK AUTOBUSOWY	13	PRZYSTANEK TRAMWAJOWY
5	ROWER MIEJSKI	12	PARKI, SKWERY
5	OBIEKT SPORTU I REKREACJI	7	UCZELNIA WYŻSZA
4	SZKOŁA	5	PRZEDSZKOLE, ZŁOBEK
1	TEATR, OPERA, FILHARMONIA	3	MUZEUM
2	OBIEKT IMPREZ KULTURALNYCH	3	BIBLIOTEKA
4	POCZTA	3	SUPERMARKET / C.H.
1	POLICJA	6	ŚWIĄTYNIA
6	SZPITAL	2	URZĄD ADM. PUBLICZNEJ
1	HOTEL		







## Ceny ofertowe 1m<sup>2</sup> mieszkań - IV kwartał 2020 r.

### Rynek pierwotny

Najwyższa średnia cena

**Katowice: 7 200 zł**

Najniższa średnia cena

**Bytom: 4 353 zł**

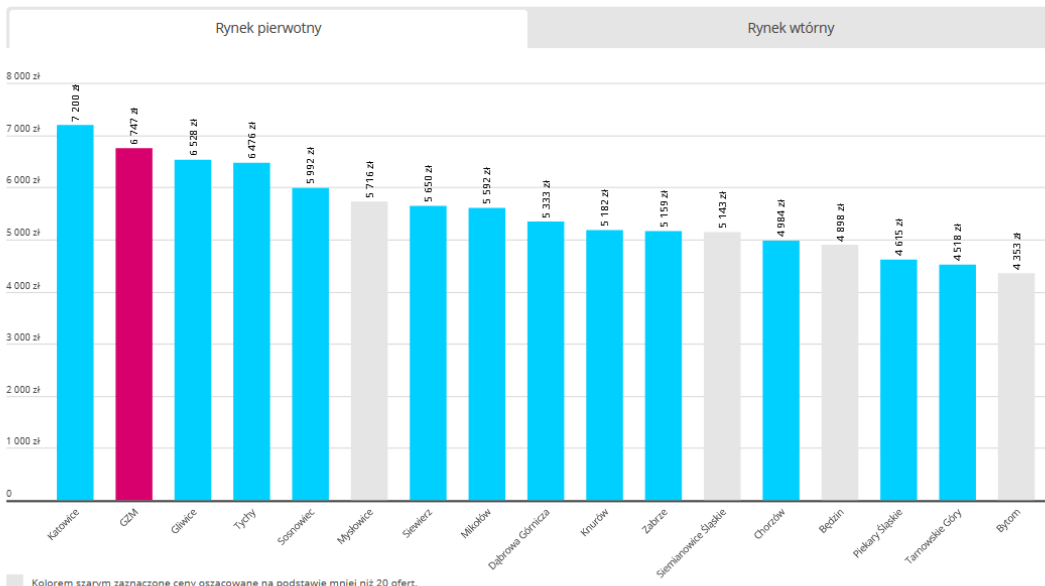
### Rynek wtórny

Najwyższa średnia cena

**Katowice: 6 207 zł**

Najniższa średnia cena

**Bobrowniki: 2 916 zł**



Średnia cena ofertowa 1 m<sup>2</sup> na rynku pierwotnym w GZM to 6 747 zł. Cena powyżej średniej występowała jedynie w Katowicach i wynosiła 7 200 zł.

Średnia cena 1 m<sup>2</sup> na rynku wtórnym w analizowanych gminach GZM wynosiła 4 797 zł. Ceny powyżej średniej odnotowano w Katowicach (6 207 zł) i Bytomie (4 353 zł).



Górnśląsko  
-Zagłębiowska  
Metropolia

# Dziękujemy za uwagę

Departament Strategii i Polityki Przestrzennej

[j.mekal@metropoliagzm.pl](mailto:j.mekal@metropoliagzm.pl)

[m.puc@metropoliagzm.pl](mailto:m.puc@metropoliagzm.pl)

<http://infogzm.metropoliagzm.pl>



[fb.com/metropoliagzm](https://www.facebook.com/metropoliagzm)



[twitter.com/metropoliagzm](https://twitter.com/metropoliagzm)



[kancelaria@metropoliagzm.pl](mailto:kancelaria@metropoliagzm.pl)